

## 2025 年度可持续水管理公开信息

### 一、 可持续水管理战略

歌尔一直秉承“尊重水权”、“绿色创新”、“合作引领”和“保护流域”的理念，努力打造人与自然和谐共生的良好水生态环境，为保障流域水安全贡献力量。

1. 尊重水权：尊重各利益相关方的水权，合规经营，并为利益相关方提供安全的饮用水，良好的环境卫生和个人卫生，增进利益相关方的健康福祉。如果场址自身条件许可，愿意在合规的情况下重新分配节约的水量，用于满足社会、文化或环境需求。
2. 绿色创新：通过实施节水减排、广泛的利益相关方沟通、员工培训等途径不断提高水管理绩效和利用效率。
3. 合作引领：与商业伙伴建立合作，共同识别和解决商业运营过程中存在的缺水问题，关注和推行高标准的减排措施，在商业运营中践行可持续水管理。
4. 保护流域：大力支持和配合由当地政府发起的流域水管理活动，与各利益相关方一道为保护流域水环境献计献策，并付诸行动。

## 二、 可持续水管理承诺

水是生命之源，也是维系人类社会发展和经济繁荣必不可少的资源。为此，歌尔一直珍视水资源，并将保护水资源和不断改进水管理绩效作为企业永续发展的基石。为成为更加优秀的水管理引领者，根据国际可持续水管理标准（AWS）的要求，特做出如下承诺：

1. 持续改善并积极推进可持续水管理计划的实施并公开披露 AWS 可持续水管理成果，包括良好的水管理制度、可持续的水平衡、优良的水质、重要水相关区域的健康以及安全的水、环境卫生和个人卫生（WASH）；
2. 实施的可持续水管理计划将支持流域现有的可持续计划，并与其保持一致；
3. 以可量、可测、可考核的方式进行水管理，定期披露可持续水管理绩效和进展；
4. 分配和投入充足的资源，采取实际行动，以实现 AWS 标准要求 and 成果，促进水资源的保护和可持续利用。

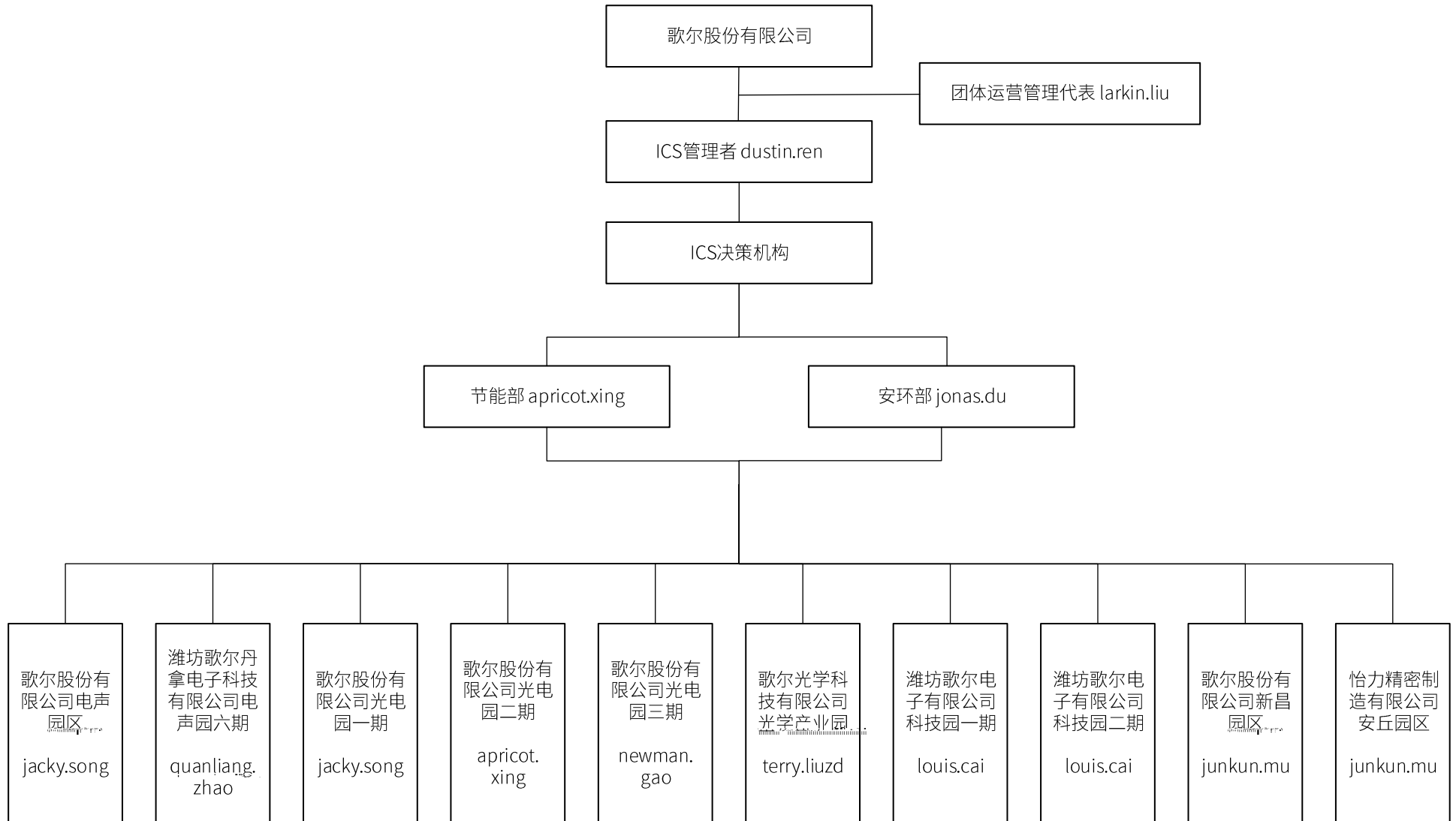
签名：



日期：



三、 可持续水管理组织架构





序号	水资源水环境挑战	起因	相关的政府行动/计划	对相关方的影响	对场址的影响
3	更为严格的用水效率和废水排放要求**	根据《2025年1月全市地表水...环境质量状况》报告，仍有部分国控、省控和市控河流断面未能达到控制目标。	<p>《潍坊市环境管控单元生态环境准入清单》 《潍坊市“三线一单”生态环境分区管控方案》（潍政字〔2021〕15号）</p> <p>《潍坊市“十四五”生态环境保护规划》</p> <p>《潍坊市2025年深入打好污染防治攻坚战实施方案》</p> <p>《潍坊市中心城区城市节水专项规划》</p> <p>《潍坊市现代水网建设规划》</p>	<p>企业和居民受到水环境污染</p> <p>居民更愿意配合政府及环保</p> <p>物排放</p>	<p>废水处理及排放要求提高</p> <p>限制或中断企业生产</p> <p>增加企业水处理（药剂）成本</p> <p>投入更多环保资金改善和提升水处理设施的效率</p>
4	极端气候影响，如干旱、洪涝灾害	研究表明，未来潍坊市的平均气温、最高气温、最低气温均将升高，年降雨量将增加，高温日数和暴雨日数将增多。	<p>《潍坊市“十四五”应对气候变化规划》</p> <p>《潍坊市流域水环境规划》</p> <p>《潍坊市现代水网建设规划》</p> <p>《潍坊市中心城区供水专项规划》</p> <p>《潍坊市中心城区排水专项规划》</p>	<p>影响企业正常生产，导致生产中断</p> <p>影响居民正常工作和生活</p>	<p>影响正常生产，甚至导致生产受限或中断</p> <p>影响业务开展（例如交通）</p>

序号	水资源水环境挑战	起因	相关的政府行动/计划	对相关方的影响	对场址的影响
5	地下水超采	潍坊市供水水源类型主要有当地地表水、地下水、外调水和非常规水四种，外调水包括黄河水和长江水。根据《潍坊市现代水网建设规划》，2011~2020年近 10 年潍坊市供水以地下水为主，治理，地下水压采成效显著，但地下水	《潍坊市现代水网建设规划》 《潍坊市取用水领域信用监管实施办法（试行）》（潍水字〔2024〕6号） 《潍坊市地下水超采区综合整治实施方案》	导致地下水位持续下降，进而影响工农业生产 进一步加剧水资源短缺，影响工业生产和居民生活用 引发地面沉降等地质灾害，威胁工农业生产和人民生命 财产安全	影响正常生产，甚至导致生产受限或中断
6	流域基础设施不足（包括供水、排水、污水处理设施、环境卫生设施等）	根据《潍坊市现代水网建设规划》，潍坊市在滞蓄洪能力、应对山洪灾害和特大暴雨引起的洪涝灾害等方面还存在不足，易形成内涝和造成低洼地区严重积水。	《潍坊市现代水网建设规划》 《潍坊市海绵城市建设规划》 《潍坊市中心城区排水专项规划》	影响企业、居民正常生产和生活 威胁工农业生产和人民生命 财产安全	影响正常生产，甚至导致生产受限或中断